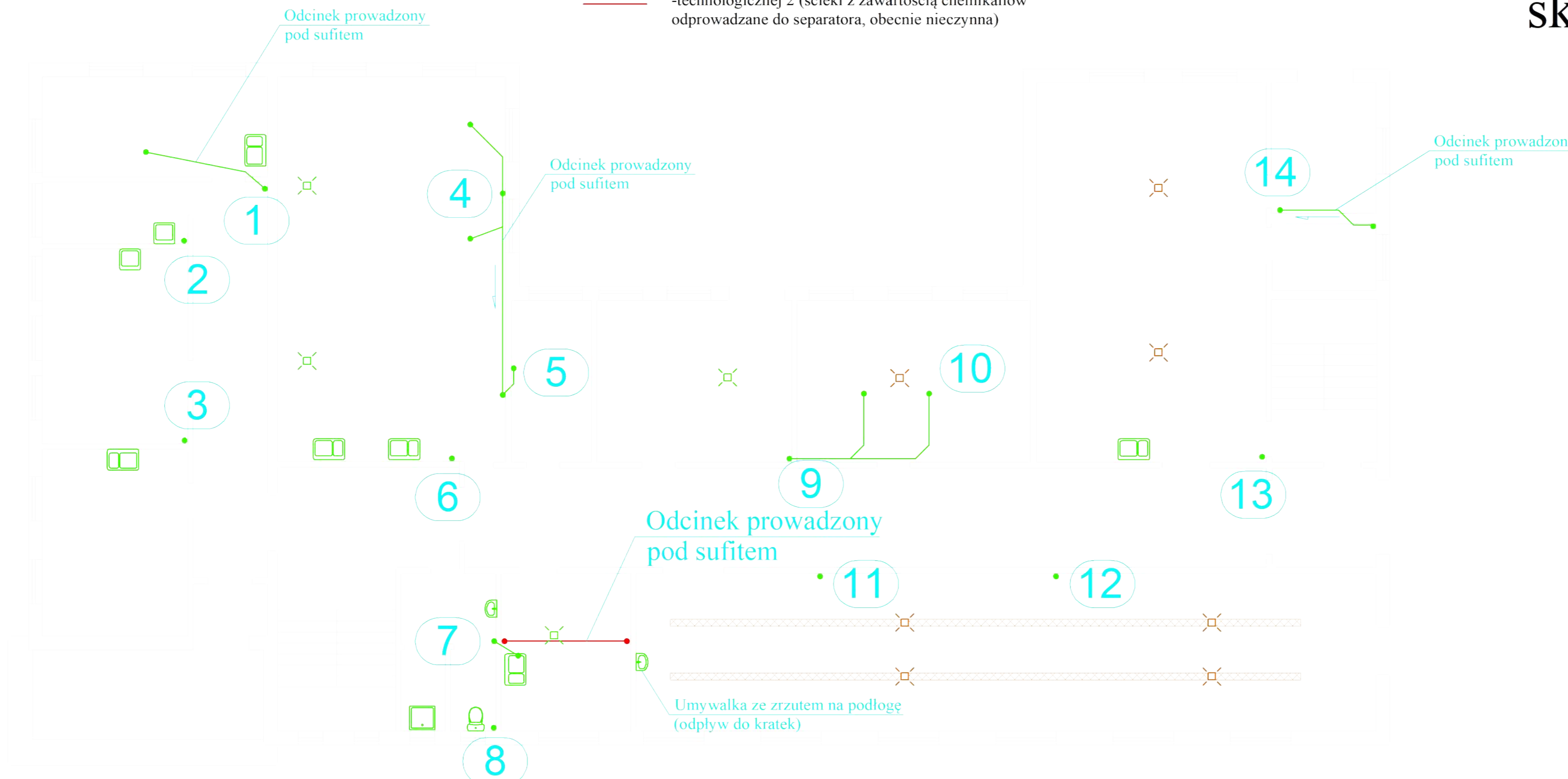


Parter

skala 1:100

Instalacja kanalizacji:

- bytovej
- technologicznej 1 (ścieki pozwierżce, odprowadzane do szamba)
- technologicznej 2 (ścieki z zawartością chemikaliów odprowadzane do separatora, obecnie nieczynna)



Legenda:

- zlewozmywak
- prysznic
- umywalka
- miska ustępowa
- kratka ściekowa

OBIEKT	Budynek laboratoryjno-biurowy	
ADRES	Instytut Fizjologii i Żywienia Zwierząt im. Jana Kielanowskiego Polskiej Akademii Nauk ul.Instytuccka 3 05-110 Jabłonna	
INWESTOR	Instytut Fizjologii i Żywienia Zwierząt im. Jana Kielanowskiego Polskiej Akademii Nauk	
TEMAT	Inwentaryzacja instalacji kanalizacyjnej dla budynku laboratoryjno-biurowego -rzut parter	
SKALA 1:100	DATA 18.09.2023r	NR RYS.: 3
PROJEKTANT: mgr inż. Daniel Smoliński upr. bud. nr MAZ/0080/PWOS/13 <small>do projektowania i kierowania robotami budowlanymi w specjalności instalacyjnej w zakresie sieci, instalacji i urz. ciepłych, wentylacyjnych, gazowych, wodociagowych i kanalizacyjnych bez ograniczeń.</small>	PODPIS:	
SPRAWDZAJĄCY: mgr inż. Maciej Bukojemski upr. bud. nr MAZ/0415/PWBS/15 <small>do projektowania i kierowania robotami budowlanymi w specjalności instalacyjnej w zakresie sieci, instalacji i urz. ciepłych, wentylacyjnych, gazowych, wodociagowych i kanalizacyjnych bez ograniczeń.</small>	PODPIS:	